

# ادارة التامين الصحي

مديرية المشتركين  
من نحن

2018

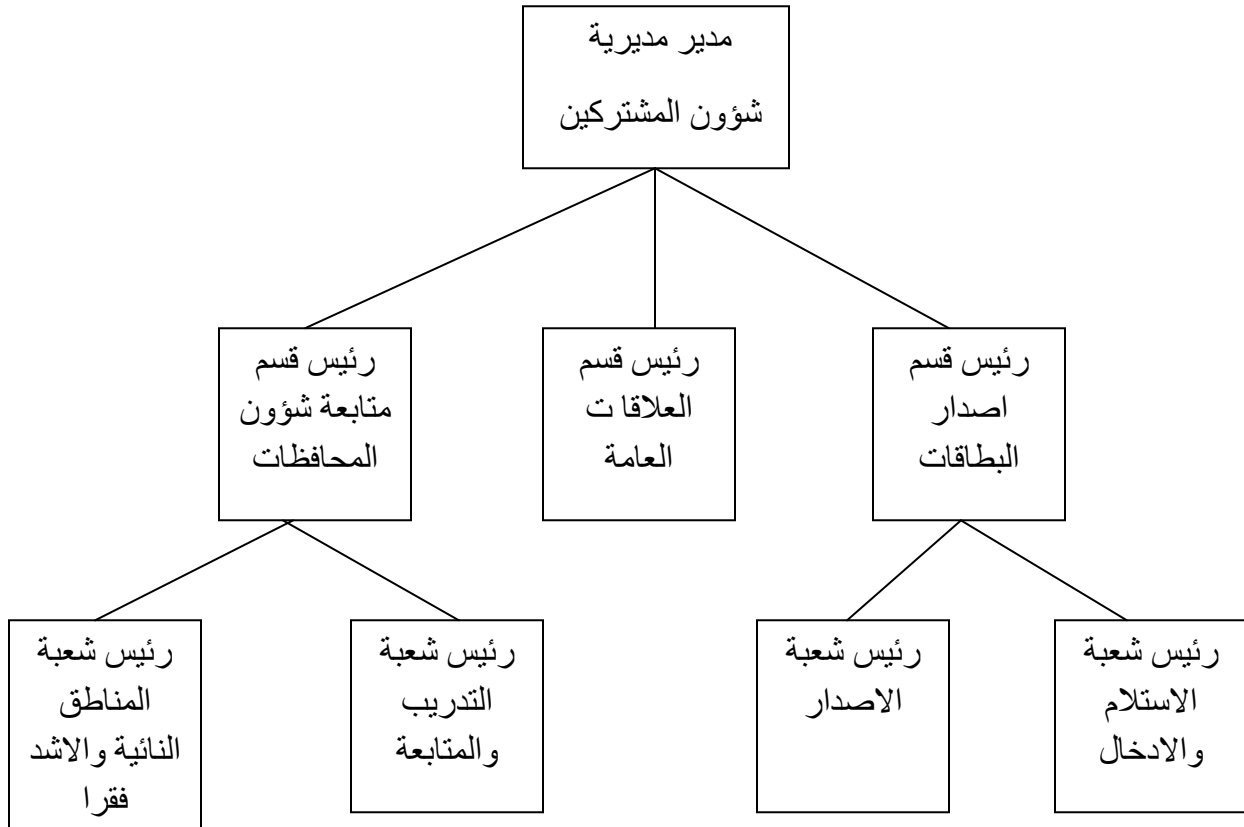
ادارة التامين الصحي  
مديرية شؤون المشتركين

**من نحن :**

مديرية شؤون المشتركين احدى مديريات ادارة التامين الصحي وهي المديرية الخدمية و الحيوية التي لا تكاد تخلو من المراجعين اثناء الدوام الرسمي ، وتتميز هذه المديرية بتقديم الخدمات لموظفي الجهاز الحكومي والمتقاعدين منهم والفئات الاخرى المشتركة في التأمين الصحي المدني بجودة عالية واستثمار للوقت من خلال اجراءات عمل فنية مهندسة وفق احتياجات متلقي الخدمة .

وتولي مديرية شؤون المشتركين الاهتمام بالتطوير قدرا كبيرا ليصب ذلك في رفع كفاءة وفاعلية العمل والتسهيل على متلقي الخدمة لرفع مستوى ارضائه.

## الهيكل التنظيمي لمديرية شؤون المشتركين



## محاور العمل والتطوير في مديرية المشتركين :

### ١- اقسام التامين الصحي في المحافظات :

يوجد ٢٢ قسم للتامين الصحي موزعة جغرافيا على جميع محافظات المملكة تسهيلا على المواطنين والموظفين في الحصول على خدمات التامين الصحي بدون مشقة

### ٢- التركيز على التكنولوجيا في تطوير الخدمات وتبسيط الاجراءات :

- أ- تحديث نظام البطاقات المحوسب وربطه مباشرة بنظام الاحوال المدنية.
- ب- اضافة رقم الهاتف على قيد كل معاملة لمتلقي الخدمة على نظام البطاقات المحوسب لنتمكن من تفعيل خدمة الرسائل القصيرة
- ج- اصدار بطاقة تأمين صحي ممغنطة لاطباء الامتياز وفئة النساء الحوامل بعد ان كانت تصدر لهم بطاقة تأمين كرتونية.
- د- اعداد بطاقات خدمة لكل خدمة تقدم في مديرية المشتركين تتضمن كافة المعلومات التي يرغب متلقي الخدمة في الحصول عليها.
- هـ- اعداد نماذج لكل خدمة يسهل تعبئتها مستوفية كافة المعلومات التي تسهل ادخال البيانات على النظام المحوسب

### ٣- متابعة كافة الامور ذات العلاقة مع جمهور المواطنين :

أ- قامت مديرية المشتركين واقسام التأمين الصحي في المحافظات بجميع كوادرها برفع جاهزية العمل واطاحة الفرص المتكافئة في الحصول على بطاقة تأمين صحي فئة مادة (٣٠) وبجودة عالية وضمن فترة زمنية قياسية لجميع المواطنين في مختلف انحاء المملكة تنفيذا لقرار رئاسة الوزراء الذي تم اقراره في ٥/١٠/٢٠١٦ بتأمين الفئات العمرية لكبار السن فوق ٧٠ سنة مجانا، ثم تأمين كبار السن فوق ٦٠ سنة في ٣١/١٢/٢٠١٧ مجانا

ب- تأمين كافة شرائح المجتمع مقابل الاشتراك والدفع النقدي او الاقتطاع من راتب متقاعد الضمان من القطاع الخاص كما هو موضح في الجدول التالي :

الفئة العمرية	الدفع عن سنة	الدفع عن ستة شهور
من عمر ٦ سنوات الى اقل من ١٩ سنة	٥٠ دينار اردني	٢٥ دينار+دينار ثمن البطاقة
من عمر ١٩ سنوات الى اقل من ٤٥ سنة	٧٥ دينار اردني	٣٧,٥ دينار+دينار ثمن البطاقة
من عمر ٤٥ سنوات الى اقل من ٦٠ سنة	١١٥ دينار اردني	٥٧,٥ دينار+دينار ثمن البطاقة

شروط الاشتراك :

-احضار صورة عن دفتر العائلة

-ان يكون اردني الجنسية (يحمل رقم وطني)

- دفع الرسوم المقررة حسب العمر

-صورة شخصية لكل شخص

-عدم الحصول على تأمين صحي اخر

-تأمين العائلة الزامي باستثناء الفئات التالية :

١-الاطفال دون سن الست سنوات (مؤمن داخل المستشفيات الحكومية وحسب الاليه المشار اليها بكتاب الرئاسه رقم ١٠/١١/٢/٤٠٦٤) تاريخ ٢٣/١/٢٠١٨

٢-البنات والاولاد فوق سن الثامنة عشر

ملاحظة:- في حال انتهاء بطاقة التامين الصحي يتم الدفع من تاريخ الانتهاء باستثناء ستين سنة فما فوق

-في حال انتهاء البطاقة يتم الدفع من تاريخ الانتهاء لمن هم دون ستون عاما.

ج- التنسيق مع الشركات والمؤسسات الخاصة من اجل شمول موظفيها وعمالها بمظلة التامين الصحي المدني واشراكهم على المادة (٣١) ، وذلك من خلال الاقتطاع الشهري من الراتب بدل تأمين صحي كما هو موضح في الجدول التالي :

الاشتراك السنوي		الفئة العمرية
غير الاردنيين	للاردنيين	
١٠٠ دينار+ دينار ثمن البطاقة	_____	اقل من ٦ سنوات
٥٠ دينار اردني+دينار ثمن البطاقة	٥٠ دينار اردني+دينار ثمن البطاقة	من عمر ٦ سنوات الى اقل من ١٩ سنة
٧٥ دينار اردني+دينار ثمن البطاقة	٧٥ دينار اردني+دينار ثمن البطاقة	١٩-٤٥
١١٥ دينار اردني +دينار ثمن البطاقة	١١٥ دينار اردني +دينار ثمن البطاقة	٤٥-٦٠

شروط الاشتراك :

- الزامية الاشتراك لكافة العاملين في الشركة او المؤسسة .
- ان يكون اردني الجنسية (يحمل رقم وطني) او من الجنسيات الاخرى
- دفع الرسوم المقررة حسب العمر
- صورة شخصية لكل شخص
- عدم الحصول على تأمين صحي اخر

-تأمين العائلة الزامي باستثناء الفئات التالية :

- ١-الاطفال الاردنيون دون سن الست سنوات (مؤمن داخل المستشفيات الحكومية)
- ٢-البنات والاولاد فوق سن الثامنة عشر

-في حال انتهاء البطاقة يتم الدفع من تاريخ الانتهاء .

د- الاسر الفقيرة ومنتفعي صندوق المعونة الوطني

التعاون الفعال مع وزارة التنمية الاجتماعية لاصدار بطاقات تأمين صحي لفئة الاسر الفقيرة ومنتلقي المعونة من صندوق المعونة الوطني

ه- اقليم البترا :

تم شمول ابناء لواء البترا بمظلة التأمين الصحي واصدار بطاقات تأمين صحي مدني لكافة ابناء الاقليم .

و. الاعاقات

الاشخاص دون سن ال ١٨ سنة تقرير من تشخيص الاعاقات

-الاشخاص فوق سن ال ١٨ سنة كتاب من وزارة التنمية الاجتماعية مرفق معه تقرير طبي يبين نسبة العجز من اللجنة الطبية اللوائية بنسبه (٧٥%)

٤- الاتصال والتواصل مع الجمهور :

يسعى قسم العلاقات العامة في مديريةية المشتركين الى تعزيز مرونة الاتصال والتواصل مع طالبي المعلومة من كافة شرائح المجتمع ، وايصال المعلومة الصحيحة في لحظة الاستفسار عنها ، من خلال الاتصال المباشر مع طالب المعلومة او الاستخدام الامثل للتكنولوجيا متمثلة فيما يلي :

أ- ضمان الحصول على حق المعلومة :

للوصول الى اعلى مستوى في نشر المعلومة وايصالها لطالبيها بفاعلية ومصداقية تم نشر نموذج حق الحصول على المعلومة على موقع ادارة التأمين الصحي الالكتروني ، ليتمكن متلقي الخدمه بالاستفسار عن المعلومة التي يرغب بها والحصول على اجابة صحيحة (مرفق صورة عن النموذج).



ب- ادارة الاقتراحات والشكاوى والثناء :

يتم الاخذ بالاقتراحات من قبل متلقي الخدمة والعمل بمضمونها ان امكن ، وكذلك اي شكاوى من جميع قنوات الاتصال التي ترد الى ادارة التامين الصحي حيث يتم التعامل معها ضمن منهجية خاصه (مرفق صورة عن نموذج الاقتراحات والشكاوى والثناء ) .بالاضافة الى الثناء

ج- الخط الساخن :

يعتبر الخط الساخن من انجح وافضل وسائل الاتصال والتواصل مع طالب المعلومة حيث يتم الاجابة الفورية على كافة الاستفسارات التي ترد الى ادارة التامين الصحي من خلال قسم العلاقات العامة على هاتف رقم ٥٥٢٧٠٢٤

د- الاتصال المباشر مع طالب الخدمة :

الذوق والاخلاق وفن التعامل مع طالب المعلومة وجها لوجه من اولى مهام قسم العلاقات العامة ، واعطائه المعلومة بمصداقية وشفافية تسهيلا لاجراءات حصوله على الخدمة التي يرغب في الحصول عليها .

هـ- تلقي الاستفسارات والشكاوى والاقتراحات .على رقم هاتف مركز الاتصال الوطني ٥٨٠٠٥٠٥٠

احصائية موجزة لبعض الفئات  
المشمولة في مظلة التأمين  
الصحي المدني لعام ٢٠١٧

الفئة	اعداد المؤمنين
اسر فقيرة	١٤٠٣٥٣
شبكة الامان الاجتماعي	١٨٠١٧٧
منتفع معونة وطنية	٦١٧٧٦
فئة النساء الحوامل	١٠٥٣٦
قانون الاعاقات	٥٢٠٨
مادة ٣٠	٢١٦٥٠
مادة ٣١	٥٩٦
متبرع دم	٥٩٦
متبرع اعضاء	٤
فئة الموظفين والمتقاعدون	٦٠٦٩٩
عمال المياومة	٤٥٢٤٣

## رسم توضيحي لبعض الفئات المشمولة في مظلة التأمين الصحي المدني لعام ٢٠١٧

